



# Aeris Oyo Produktinformationen



Produktinformationen

Selten waren ein Stuhl und  
sein Besitzer so gut in Form.





# Aeris Oyo Produktinformationen

Aeris Oyo

Der Aeris Oyo ist die einzigartige Kombination aus Sattelstuhl, Schaukelstuhl und Freischwinger, die jedes Design-Liebhaber-Herz höherschlagen lässt. Die geschwungene Schalenform sieht nicht nur atemberaubend gut aus, sondern lädt auch zu verschiedenen Sitzpositionen ein. Ganz gleich, ob vorwärts, seitlich oder auch rückwärts. Mit dem Aeris Oyo sitzt man immer richtig.



Produktinformationen



Das Kufengestell des Aeris Oyo ermöglicht eine schaukelnde Bewegung, die nicht nur Spaß macht, sondern auch den Geist angeregt und wach hält. Der Sattelsitz unterstützt durch seine besondere Form eine aufrechte Haltung, ganz von allein.

# Aeris Oyo Produktinformationen

Aeris Oyo

## Technische Details

**Produktgewicht**  
9,8 kg

**Sitzhöhe**  
48,5 cm

**max. Nutzergewicht**  
120 kg

**Gestell**  
Stahlrohr, verchromt oder pulverbeschichtet

**Schale**  
Kunststoff

Produktinformationen

## Auszeichnungen und Zertifikate



# Aeris Oyo Produktabmessungen

Aeris Oyo

Produktabmessungen

## Abmessungen

**Gesamthöhe**  
90,5 cm

**Gesamttiefe**  
66,5 cm

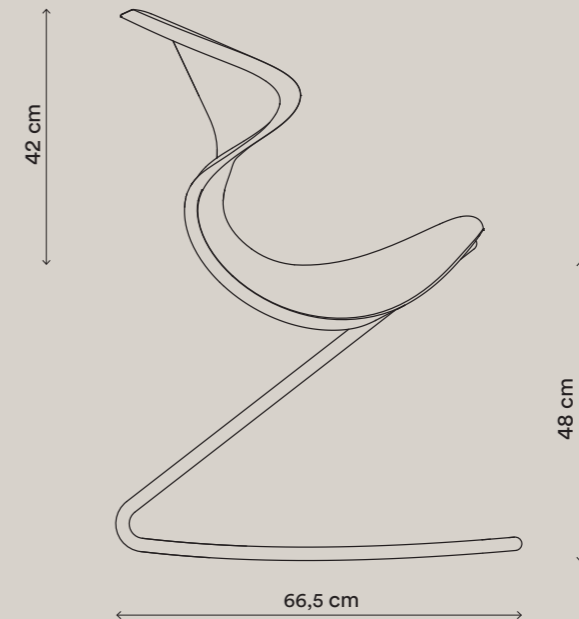
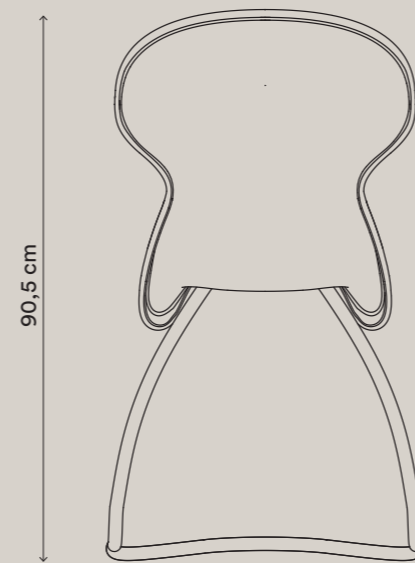
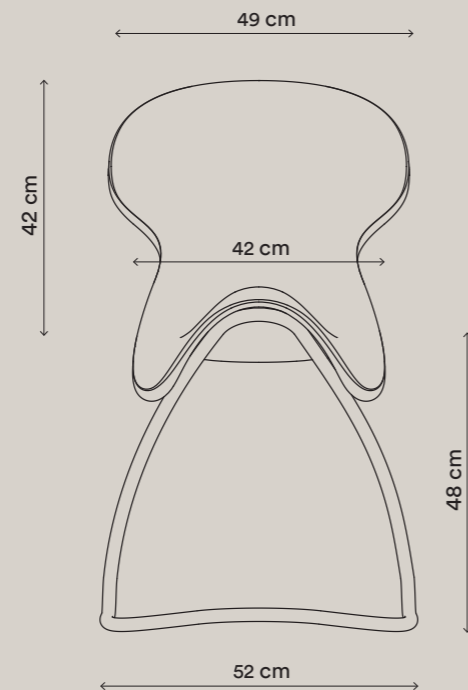
**Gesamtbreite**  
52 cm

**Sitzhöhe**  
48 cm

**Lehnenhöhe (ab Sitzfläche)**  
42 cm

**Lehnenbreite**  
49 cm

**Sitzbreite**  
42 cm



# Aeris Oyo Ausschreibungstext

Aeris Oyo

## Produkttyp

Aktiv-Schaukelstuhl mit Sattelsitz



Ausschreibungstext

## Produktbeschreibung






Der Aeris Oyo ist ein Design-Schaukelstuhl, der es ermöglicht, in 3 verschiedenen Positionen zu sitzen - seitlich, vorwärts oder rückwärts. Das Kufengestell sorgt für eine schaukelnde Bewegung, die entspannt und wachhält. Die besondere Form des Sattelsitzes unterstützt eine aufrechte Haltung.

Der Aeris Oyo verfügt über ein fünf Zentimeter dickes Schaumpolster unter dem Bezug, was für zusätzlichen Komfort sorgt. Die Universalkufen des Schaukelstuhls sind sowohl für glatte Böden als auch für Teppiche geeignet.

# Aeris Oyo TÜV-GS Zertifikat

Aeris Oyo

TÜV-GS Zertifikat

Zertifikat		Certificate		 TÜVRheinland®	
Zertifikat Nr. / Certificate No.	S 60150584	Blatt / Sheet	0001		
Ihr Zeichen / Client Reference	0010--21231831 005	Unser Zeichen / Our Reference	0010--21231831 005	Längstens gültig bis / Latest expiration date	16.08.2025 (day/mo/yr)
Genehmigungsinhaber / License Holder		Fertigungsstätte / Manufacturing Plant			
aeris GmbH Hans-Stießberger-Str. 2 a // 3. OG 85540 Haar Deutschland		aeris GmbH Von-Holzappel-Str. 6 86497 Horgau Deutschland			
Prüfzeichen / Test Mark		Geprüft nach / Tested acc. to			
 		DIN EN 16139/03.14			
Zertifiziertes Produkt (Geräteidentifikation) / Certified Product (Product Identification)				Lizenzentgelte - Einheit / License Fee - Unit	
Stuhl				S	
Freischwinger-Schaukelstuhl mit Sattelsitz "Aeris Oyo"  Freischwingergestell: aus verchromtem, gebogenem Stahlrohr (Ø 22 mm; Gestellrohrwandung 3 mm) und Sitzunterkonstruktion aus zwei verchromten Stahlrohren (Ø 12 mm). Sattelsitz ist mit vier Inbusschrauben mit dem Gestell verbunden. Sitzschale aus Kunststoff, gepolstert und mit Stoff bezogen. Die Unterseite des Gestells ist mit Gleiterleisten aus Kunststoff bestückt.  Alle sicherheitsrelevanten Anforderungen der DIN EN 16139/03.14 Belastungsstufe 1 sind erfüllt.  Ersatz für GS-Zeichen S 60101271					
5					
Dem Zertifikat liegt unsere Prüf- und Zertifizierungsordnung zugrunde. Produkt und Fertigungsstätte erfüllen § 20 und § 21 des Produktsicherheitsgesetzes. This certificate is based on our Testing and Certification Regulation. Product and production fulfill par § 20 and § 21 of the Product Safety Law.					
TÜV Rheinland LGA Products GmbH, Tillystraße 2, 90431 Nürnberg Tel: +49 221 8116-1371 e-mail: cert-validity@de.tuv.com Fax: +49 221 8116-3935 http://www.tuv.com/safety					
Ausstellungsdatum / Date of Issue: 17.08.2020 (day/mo/yr)				Zertifizierungsstelle  K.-H. Heider 	

## Post-Consumer-Polyester Bezug

Flecken immer schnellstmöglich entfernen, bevor sie in die Fasern eingedrungen sind.

Optimal ist die Behandlung mit lauwarmem Wasser und pH-neutralen Seifenschaum. Öl- und fetthaltige Verschmutzungen bitte mit Ethylalkohol (Spiritus) vorbehandeln.

Nach jeder Reinigung mit klarem Wasser nachbehandeln. Auf keinen Fall chlorhaltige Reinigungsmittel verwenden.

Der Sitz darf nur feucht, nicht nass behandelt werden, da sonst das Polster unter dem Stoff beschädigt werden kann. Verwende daher bitte nur wenig Wasser und wende nur kleine Mengen des Reinigungsmittels an.

Um Ränder zu vermeiden, bitte immer vom Rand zur Mitte hin behandeln.

**Achtung:** Den Oyo beim Reinigen nicht auf die Kanten der Sitzschale legen, da sonst der Bezug beschädigt werden kann. Reinigungsbenzin/Aceton u. ä. können beim Durchweichen Schaumstoff auflösen. Vorsicht mit offenem Feuer wegen Brandgefahr. Einatmen gefährlich.

## Filz-Bezug

Als echtes Naturprodukt aus 90 % Wolle und mit fleckenunempfindlicher Struktur, sollte der Bezug am besten regelmäßig nur mit einer weichen Saugdüse abgesaugt werden.

## Reinigung des Gestells

Das Gestell bitte nur mit einem trockenen Mikrofasertuch reinigen.

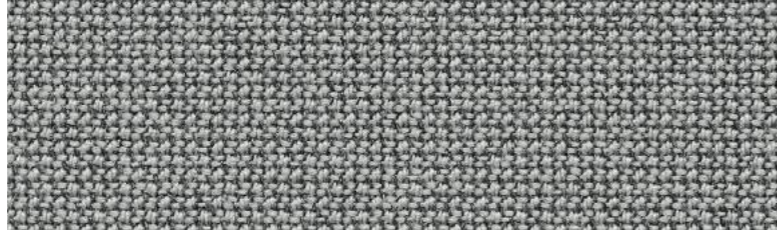
Ggf. mit warmem Wasser, pH-neutraler Seife und einem fusselfreien Lappen abwischen.



# Aeris Oyo Stoffmusterübersicht

Aeris Oyo

Cura / Gabriel



Luna / Gabriel



Stoffmusterübersicht

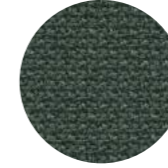
CU01, schwarz

60111



CU05, grün  
meliert

68182



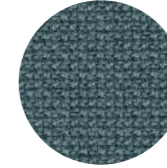
CU10, dunkelviolet  
meliert

64195



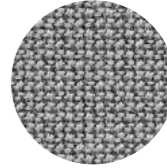
CU11, taubenblau  
meliert

68187



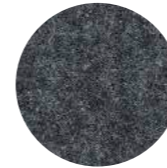
CU17, hellgrau  
meliert

60112



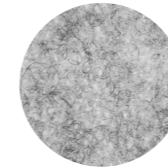
LU01, dunkelgrau  
meliert

4012



LU02, hellgrau  
meliert

4013



## Gabriel Cura Eigenschaften

Der Stoffbezug Cura zeichnet sich durch eine warme, lässige Ästhetik aus, die durch einen lebendigen Melange-Effekt und eine weiche, voluminöse Textur ergänzt wird.

Doch nicht nur optisch überzeugt dieses Material – seine hohe Dehnbarkeit ermöglicht eine flexible Anwendung und macht es somit perfekt für den Büro- und Loungemöbelbereich. Was dieses Material jedoch besonders hervorhebt, ist seine Nachhaltigkeit: 98 % des Materials bestehen aus recyceltem Post-Consumer-Polyester, was einen bedeutenden Beitrag zur Reduzierung von Abfällen leistet. Zudem ist das gesamte Material zu 100 % recycelbar und trägt somit zu einer geschlossenen Kreislaufwirtschaft bei.

Auch im Hinblick auf ökologische Standards kann dieses Material punkten. Das EU-Umweltzeichen zeugt davon, dass es strenge Umweltkriterien erfüllt und somit eine umweltfreundliche Wahl darstellt. Zusätzlich erfüllt es die Anforderungen des STANDARD 100 von OEKO-TEX®, was bedeutet, dass es auf mögliche Schadstoffe geprüft wurde und als unbedenklich für den menschlichen Gebrauch gilt.

## Cura-Spezifikationen

Design-Nr.	2480/2544	
Zusammensetzung	98 % recyceltes Post-Consumer-Polyester / 2 % Polyester	
Gewicht	g/lm 420 oz/lin.yd 55	
Breite	cm 140 Zoll 55	
Scheuerfestigkeit	reibt Martindale (EN ISO 12947-2) 100.000 Double Rubs Wyzenbeek (ASTM D4157-07) (Hochleistungspolsterung) 100.000 ASTM D4157-07 Wyz-Abrieb (Hochleistung) 100.000 passieren Abriebtestergebnisse, die über die ACT-Leistungsrichtlinien hinausgehen, sind kein Indikator für die Produktlebensdauer	
Pilling	Skala 1-5, max. 5 - EN ISO 12945-2 ASTM D3511 Pilling	bestanden 4-5
Lichtechtheit	Skala 1-8, max. 8 - EN ISO 105-B02 AATCC 16 Lichtechtheit	bestanden 5-8
Reibechtheit	Skala 1-5, max. 5 - EN ISO 105x12 (nass/trocken) 4-5/4-5 AATCC 8 oder 116 Nass-/Trocken-Crocking	bestanden
Pflegehinweis	Waschen oder chemische Reinigung P(W) Cura besteht aus Polyester, einem Material, das für Umgebungen mit besonderen Reinigungsanforderungen geeignet ist.  40°C Schrumpfung max. 1%.  60°C Schrumpfung max. 2%.	
Schwerentflammbarkeit	BS EN 1021 1&2 Zigarette und Streichholz CA TB 117-2013 ASTM E 84 Klasse 1 Erfüllt auch andere Entflammbarkeitsstandards. Die Flammschutzleistung hängt vom verwendeten Schaumstoff ab. Enthält keine flammhemmenden Chemikalien.	
Umwelt	OEKO-TEX® STANDARD 100 EU-Umweltzeichen	

## Gabriel Luna Eigenschaften


Wenn du auf der Suche nach einem Stoff bist, der eine sehr wohnliche Atmosphäre erzeugt, dann ist Luna die perfekte Wahl. Dieses umweltfreundliche Material zeichnet sich durch seine bemerkenswerten Abriebfestigkeit aus und verspricht damit lang anhaltende Freude mit deinen Sitzmöbeln.

Ein besonderes Merkmal des Bezugsstoff Luna ist seine Fähigkeit, Flecken und Schmutz nahezu unsichtbar zu machen, was eine hervorragende Option für alle Haushalte mit Kindern oder Haustieren darstellt. Du musst dir keine Sorgen mehr machen, dass unansehnliche Flecken deinen Sitzbezug verschandeln.

Darüber hinaus erfüllt der Stoff wichtige Umweltstandards, wie das EU-Umweltzeichen und den STANDARD 100 von OEKO-TEX®, was bedeutet, dass er auf Schadstoffe geprüft und für unbedenklich befunden wurde.

Zusätzlich erfüllt Luna auch die Möbelfakta-Anforderungen, was seine Qualität und Langlebigkeit unterstreichen.

## Luna-Spezifikationen

Design-Nr.	2393	
Zusammensetzung	90 % neuseeländische Wolle / 10 % Polyamid	
Gewicht	g/lm 680 oz/lin.yd 21,93	
Breite	cm 140 Zoll 55	
Scheuerfestigkeit	reibt Martindale (EN ISO 12947-2) 70.000 reibt Martindale (ASTM D4966-02) (hochbelastbare Polsterung) 100.000 ASTM D4966 Martindale (Hochleistung) bestanden Abriebtestergebnisse, die über die ACT-Leistungsrichtlinien hinausgehen, sind kein Indikator für die Produktlebensdauer	
Pilling	Skala 1-5, max. 5 - EN ISO 12945-2-3-4 ASTM D3511 Pilling	bestanden
Lichtechtheit	Skala 1-8, max. 8 - EN ISO 105-B02 AATCC 16 Lichtechtheit	bestanden 5-6
Reibechtheit	Skala 1-5, max. 5 - EN ISO 105x12 (nass/trocken) 4-5/4-5 AATCC 8 oder 116 Nass-/Trocken-Crocking	bestanden
Pflegehinweis	Trockenreinigung P(S) 	
Schwerentflammbarkeit	BS EN 1021 1&2 Zigarette und Streichholz BS 5852 Teil 1 0,1 Cigarette & Match, The Furniture and Furnishing Regulations 1988 ÖNORM A3800-B2-B3825-Q1 UK CA TB 117-2013 Klasse Uno UNI 9175 Klasse 1 I EMME Erfüllt auch andere Entflammbarkeitsstandards. Die Flammschutzleistung hängt vom verwendeten Schaumstoff ab. Enthält keine flammhemmenden Chemikalien.	
Umwelt	OEKO-TEX® STANDARD 100 EU-Umweltzeichen	

Gabriel A/S  
Hjulmøgelvej 55  
9000 Aalborg, DENMARK

DTI TEKSTIL  
TEKNOLOGISK INSTITUT  
GREGERSSENSVEJ  
2630 TAASTRUP, DENMARK



# Certificate

## OEKO-TEX® STANDARD 100

### Gabriel A/S

is granted the OEKO-TEX® STANDARD 100 certification  
and the right to use the trademark.

**SCOPE**  
Woven and knitted upholstery fabrics of 100% polyester.; Woven des. Event, Event Screen+, Step, Step Screen, Step Melange, Step Melange Screen, Twist, Twist Melange, Go Check, Go Uni, Go Couture, Spin & Contour. Knitted des. Atlantic, Flex, Sync, Sync EU, Athlon & Athlon Plus; upholstery fabrics Step, Step Screen, Step Melange, Step Melange Screen, Twist, Twist Melange, Go Check, Go Uni, Go Couture, Spin & Sync EU are made of yarns with flame retardant properties accepted by OEKO-TEX®



**STANDARD 100** 876-13601 DTI

**This certificate 876-13601 is valid until 31.08.2024.**

**SUPPORTING DOCUMENTS**  
 ✓ Test report : 136-51  
 ✓ Declaration of conformity in accordance with EN ISO 17050-1 as required by OEKO-TEX®  
 ✓ OEKO-TEX® Terms of Use (ToU)

*Anette Werner*  
Anette Werner  
Senior Consultant Textiles

*Maria Rasmussen*  
Maria Rasmussen  
Consultant

Further compliance information (REACH, SVHC, POP, GB18401 etc.) can be found on [oeko-tex.com/en/faq](http://oeko-tex.com/en/faq).  
The certificate is based on the test methods and requirements of the OEKO-TEX® STANDARD 100 that were in force at the time of evaluation.

Toastrup, 2023-08-14



OEKO-TEX Service GmbH, Gunterstrasse 23, CH-8002 Zurich

Gabriel A/S  
Hjulmøgelvej 55  
9000 Aalborg, DENMARK

DTI TEKSTIL  
TEKNOLOGISK INSTITUT  
GREGERSSENSVEJ  
2630 TAASTRUP, DENMARK



# Certificate

## OEKO-TEX® STANDARD 100

### Gabriel A/S

is granted the OEKO-TEX® STANDARD 100 certification  
and the right to use the trademark.

**SCOPE**  
Piece dyed, yarn dyed and fiber dyed upholstery and screen fabrics woven and non-woven of 100% wool, wool/polyamide 95-80/5-20%, wool/polyamide/antistatic fibres 93-94/4-5/2%, wool/linen/polyamide 58/35/7%, wool/polyester/cotton 38-86/11-40/7-22%, wool/polyester/polyamide 48-54/43-44/2-9%, wool/polyester 84/16%, wool/cotton 80/20%, cotton/polyester 80-86/14-20%; des. Luna Fleur WO/PA 90/10% with all-over embroidery.



**STANDARD 100** 1076-17401 DTI

**This certificate 1076-17401 is valid until 30.06.2024.**

**SUPPORTING DOCUMENTS**  
 ✓ Test report : 174-48  
 ✓ Declaration of conformity in accordance with EN ISO 17050-1 as required by OEKO-TEX®  
 ✓ OEKO-TEX® Terms of Use (ToU)

*Anette Werner*  
Anette Werner  
Senior Consultant Textiles

*Allan Jensen*  
Allan Jensen  
Consultant

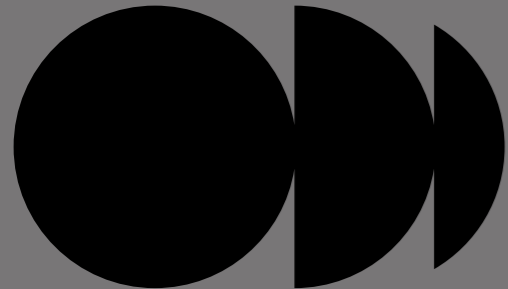
Further compliance information (REACH, SVHC, POP, GB18401 etc.) can be found on [oeko-tex.com/en/faq](http://oeko-tex.com/en/faq).  
The certificate is based on the test methods and requirements of the OEKO-TEX® STANDARD 100 that were in force at the time of evaluation.

Toastrup, 2023-05-30



OEKO-TEX Service GmbH, Gunterstrasse 23, CH-8002 Zurich

# Never just sit.



Aeris GmbH  
Hans-Stießberger-Straße 2a  
85540 Haar  
Germany

Tel.: +49 (0) 89 - 900506 - 0  
[info@aeris.de](mailto:info@aeris.de)  
[www.aeris.de](http://www.aeris.de)